

Инсталация на ИСС Сمارт Флоу

Описва необходимите стъпки и правилната им последователност, за да инсталирате успешно ИСС Смарт Флоу на Вашия компютър.

Съдържание

Инсталация на продукта.....	2
Сваляне на .NET Framework.....	2
Инсталация на .NET Framework.....	3
Завършване инсталацията на Смарт Флоу.....	5
Свързване с база данни.....	7
Windows Jet Database.....	7
Свързване с базата данни.....	8
Създаване на необходимите бази данни.....	9
Лицензиране на продукта.....	10
Начално влизане в системата.....	10

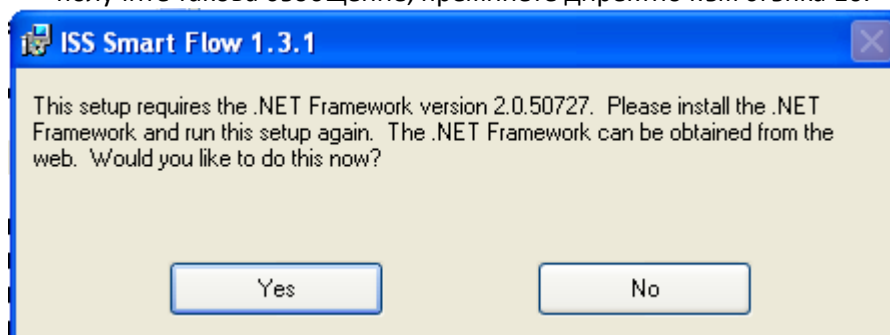
Инсталация на продукта

Следвайте стъпките по-долу за да инсталирате ИСС Сمارт Флоу на Вашия компютър:

1. Стартирайте инсталацията на *Смарт Флоу* като разархивирате и стартирате инсталационния файл *SmartFlowSetupFreeXXX.msi* или *SmartFlowSetupProXXX.msi*.
2. Ако получите съобщение като показаното по-долу, натиснете бутона *Run* за да продължите.



3. Ако получите съобщение като показаното по-долу, това означава че нямате инсталирана *.Net Framework версия 2.0 или по-висока*. В този случай натиснете бутона *Yes*, за да свалите и инсталирате необходимата *.Net Framework*. Ако не получите такова съобщение, преминете директно към стъпка 10.



Сваляне на .NET Framework

4. Уеб-браузърът Ви ще отвори страницата за избор на *.Net Framework*. Моля изберете линка отговарящ на Вашата платформа – в повечето случаи това е '*Download x86 version*'

SDKs, Redistributables & Service Packs

Stay up-to-date with these downloadable service packs, updates, samples, and related components for the .NET Framework.



[Order the .NET Framework on DVD](#)

Need the .NET Framework on DVD? We'll be shipping the Framework to customers in the US on DVD (International customers must contact their local Microsoft subsidiary.) You can order the disks today.

.NET Framework Version 2.0 Redistributable Package

Download the most recent update to the Microsoft .NET Framework and get everything you need to run applications developed using the .NET Framework.

- [Download x86 version](#)
- [Download x64 version](#)
- [Download IA64 version](#)

.NET Framework Version 2.0 Software Development Kit

This SDK includes everything you need to write, build, test, and deploy .NET Framework applications—documentation, samples, and command-line tools compilers. You must install the .NET Framework version 2.0 Redistributable Package prior to installing the SDK.

- [Download x86 version](#)
- [Download x64 version](#)
- [Download IA64 version](#)

5. Ще се отвори се страницата за сваляне на избраната версия. Натиснете бутона *Download* и свалете инсталационния файл на *.Net Framework*

Microsoft .NET Framework Version 2.0 Redistributable Package (x86)

Brief Description

The Microsoft .NET Framework version 2.0 (x86) redistributable package installs the .NET Framework runtime and associated files required to run applications developed to target the .NET Framework v2.0.

On This Page

[Quick Details](#)
[System Requirements](#)
[Additional Information](#)
[What Others Are Downloading](#)

[Overview](#)
[Instructions](#)
[Related Resources](#)
[Related Downloads](#)

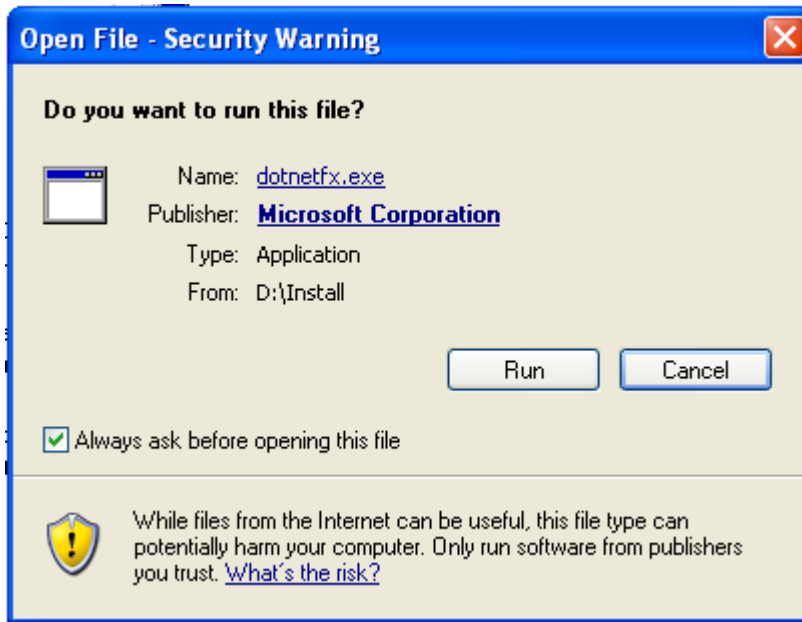
Download

Quick Details

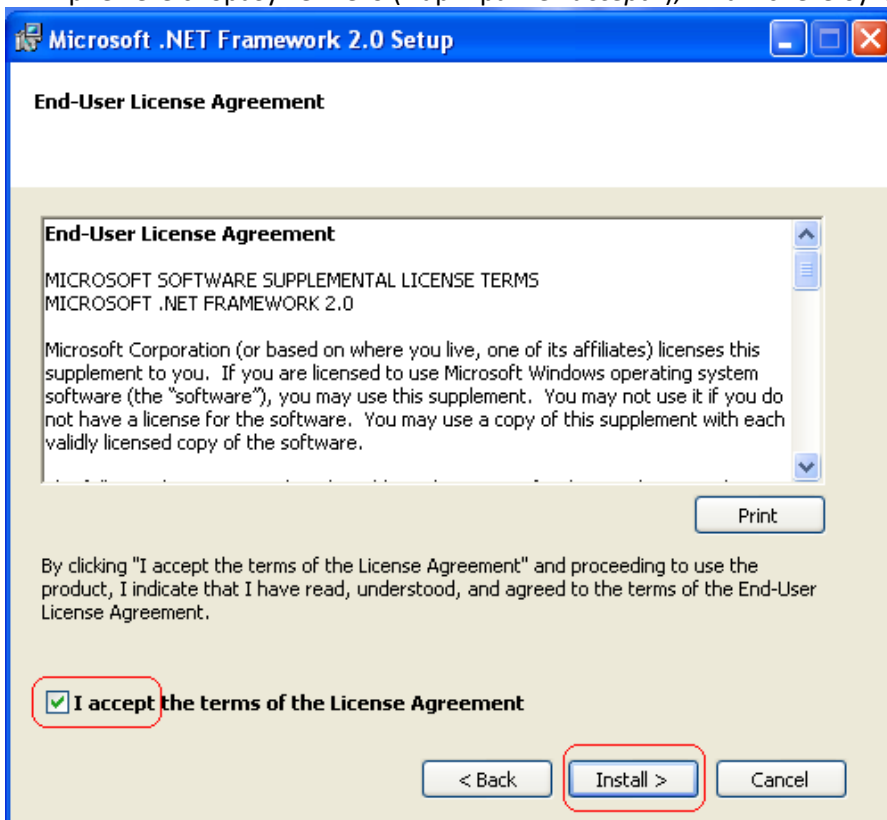
File Name:	dotnetfx.exe		
Version:	2.0		
Date Published:	1/22/2006		
Language:	English		
Download Size:	22.4 MB		
Estimated Download Time:	Dial-up (56K)		55 min
Change Language:	English		Change

Инсталация на .NET Framework

6. Стартирайте сваления файл (*dotnetfx.exe*). Ако получите съобщение като показаното по-долу, натиснете бутона *Run* за да продължите.



7. Натиснете бутона *Next* в началния екран. В екрана с лицензионно споразумение приемете споразумението (маркирайте *I accept..*), и натиснете бутона *Install*.

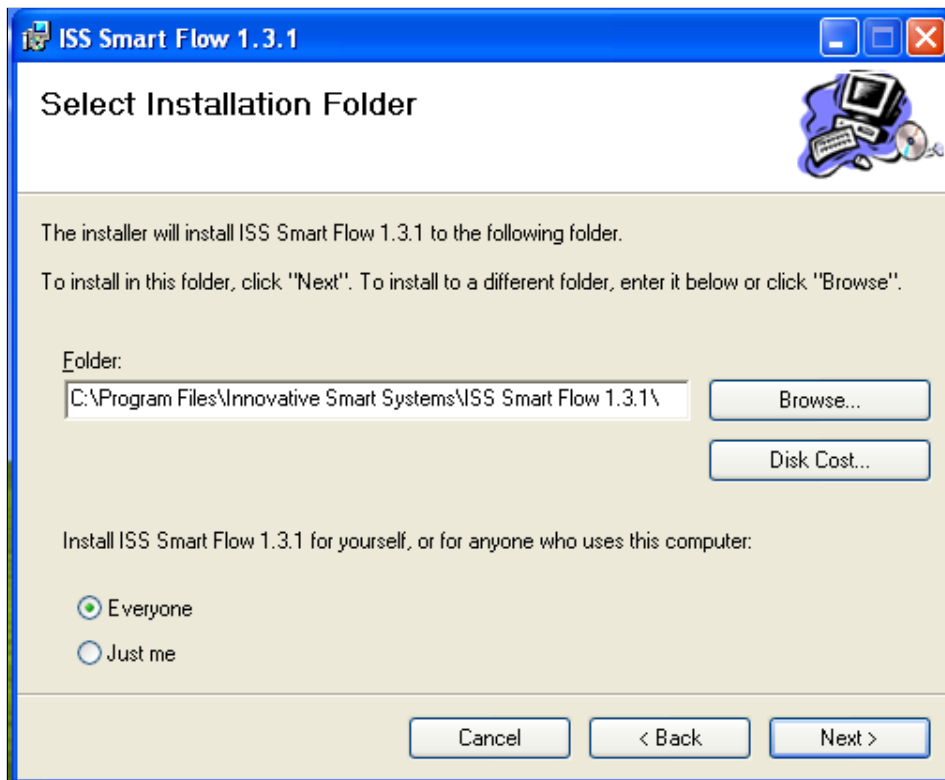


8. Инсталацията на *.Net Framework* ще продължи и ще завърши без необходимост от повече намеса от страна на инсталиращия.
9. Стартирайте отново инсталационния файл на *Смарт Флоу* (*SmartFlowSetupFreeXXX.msi* или *SmartFlowSetupProXXX.msi*). Ако получите съобщение като показаното по-долу, натиснете бутона *Run* за да продължите.

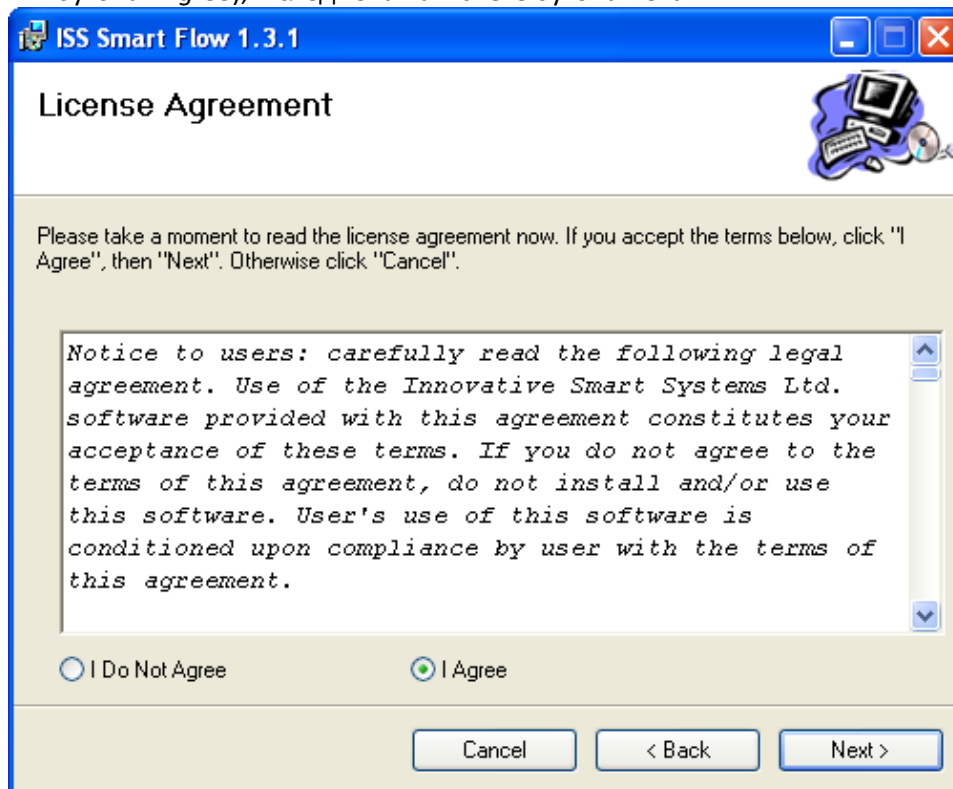


Завършване инсталацията на Сمارт Флоу

10. В началния екран натиснете бутона *Next*. На следващия екран приемете папката за инсталация на продукта, или я променете ако желаете. След това натиснете бутона *Next*.



11. В следващия екран приемете лицензионното споразумение (изберете радио бутона / Agree), и след това натиснете бутона Next.

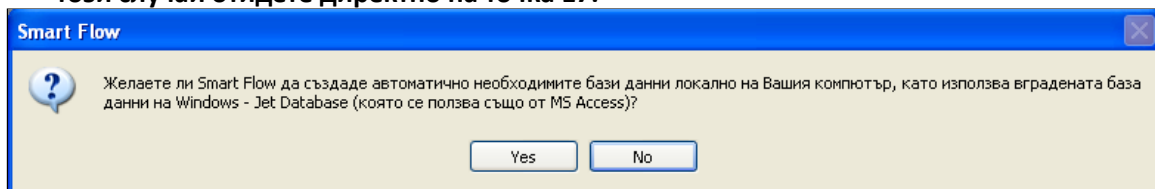


12. На екрана за потвърждение на инсталацията натиснете бутона *Next*. Инсталацията на *Смарт Флоу* ще продължи и ще завърши без нужда от повече намеса от страна на инсталиращия.
13. След успешна инсталация иконката на *Смарт Флоу* ще се появи на екрана на Вашия компютър



Свързване с база данни

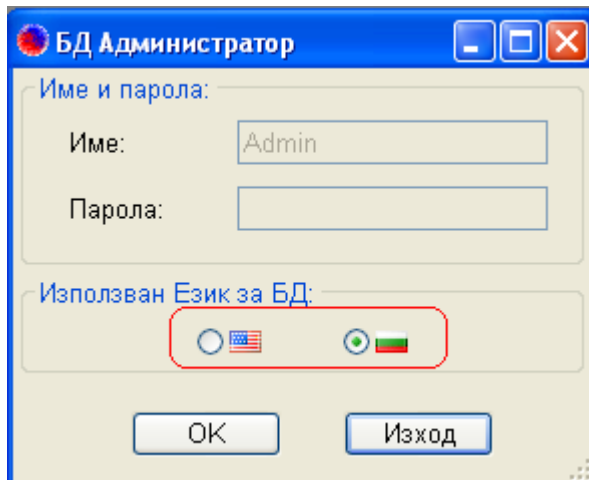
14. Следващата стъпка е да изберете (или евентуално да инсталирате) сървер за базите данни, които *Смарт Флоу* ще създаде, за да съхранява данни и документи.
15. Стартирайте *Смарт Флоу*. Ако стартирате продукта за първи път, се появява въпроса по-долу. **Ако използвате 64-битова ОС, този въпрос няма да се появи, понеже *Windows Jet Database* не се поддържа от 64-битовите *Windows* системи. В този случай отидете директно на точка 17.**



Windows Jet Database

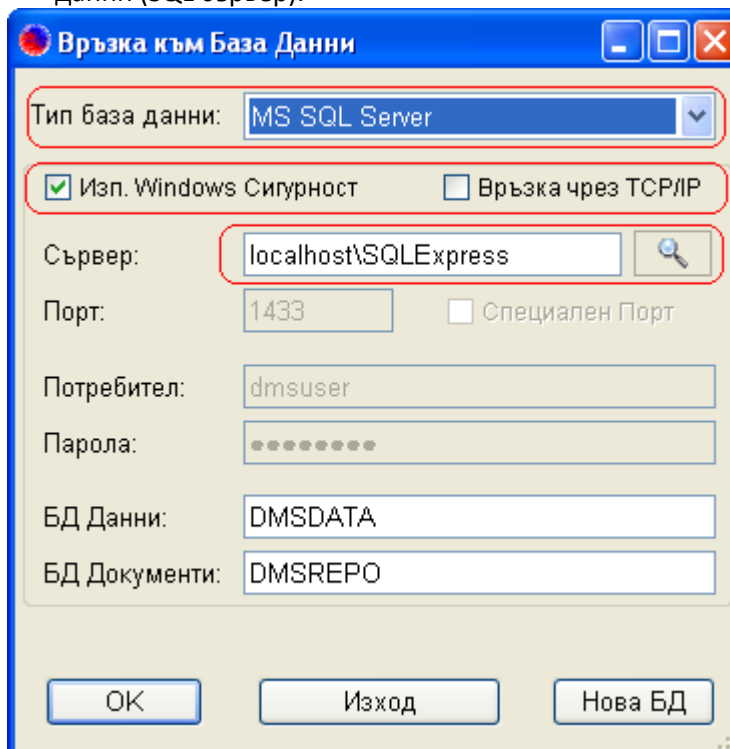
16. Ако отговорите с *Да*, *Смарт Флоу* ще създаде необходимите му бази данни като използва вградения *Windows Jet Database Engine*. Този сървер е вграден във *Windows*, и не изисква допълнителни инсталации. Това е удобно когато желаете само да разгледате и тествате продукта, или когато използвате безплатната версия на *Смарт Флоу*.

Изберете езика който желаете да се използва за данните, и след това натиснете бутона *OK*. Необходимите бази данни за работата на *Смарт Флоу* ще бъдат създадени. Моля пропуснете следващите точки, и отидете директно на точка 21.



Свързване с базата данни

17. Ако сте отговорили с *Не*, или създаването на *Windows Jet Engine*-бази данни не е било успешно, се появява екрана за установяване на връзка със сървер за бази данни (SQL сървер).



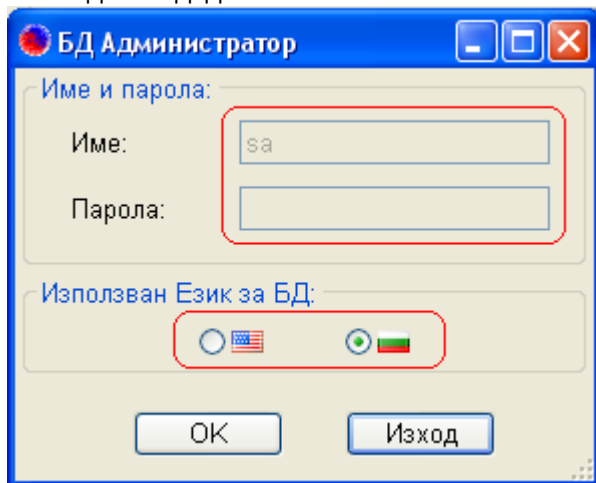
18. Ако вече имате инсталиран SQL сървер от тип *MS SQL 2005 / MS SQL 2000 / MSDE 2000*, или *Firebird SQL 2.0 / 1.5*, може да прескочите тази точка. Ако нямате, това е момента да изберете, свалите и инсталирате някой от следните безплатни SQL сървери. Разбира се, може да използвате и други версии на посочените видове SQL сървери. Всички посочени по-долу ръководства може да намерите на адрес:

<http://www.iss-bg.com/bg/support.html>

- a. *MS SQL Server 2005 (Express Edition)* – повече информация за необходимите инсталации и конфигурации може да намерите в ръководството *‘Как да инсталираме база данни за Смарт Флоу от тип MS SQL Server 2005 Express Edition’*
 - b. *MS SQL Server 2000 (Desktop Edition)* – повече информация за необходимите инсталации и конфигурации може да намерите в ръководството *‘Как да инсталираме база данни за Смарт Флоу от тип MS SQL Server 2000 Desktop Edition’*. **Имайте в предвид, че MSDE 2000 не се поддържа под Windows Vista. По-добре използвайте по-новия му вариант - MS SQL Server 2005 Express Edition.**
 - c. *Firebird 1.5 / 2.0 SQL Server* – повече информация за необходимите инсталации и конфигурации може да намерите в ръководството *‘Как да инсталираме база данни за Смарт Флоу от тип Firebird 2.0 SQL Server’*
19. На екрана за връзка към SQL сървер изберете вида сървер който желаете да използвате. Настройките за връзка с избрания SQL сървер се попълват автоматично, но е препоръчително да ги прегледате още веднъж, и да ги промените ако е необходимо. Обърнете специално внимание на името на сървера. Ако желаете да използвате SQL сървер, който е инсталиран на друго PC, за име задайте името на машината или IP-адреса ѝ, и се уверете че другите настройки са правилни. След това натиснете бутона **OK**.

Създаване на необходимите бази данни

20. Ако това е първото стартиране на *Smart Flow*, ще бъдете попитани дали желаете да създадете необходимите бази данни. Ако отговорите утвърдително, моля посочете името и паролата на администратора на съответния SQL-сървер (ако е необходимо), изберете езика който желаете да се използва за данните, и след това натиснете бутона **OK**. Необходимите бази данни за работата на *Смарт Флоу* ще бъдат създадени.



Лицензиране на продукта

21. Ако използвате професионалната версия на *Смарт Флоу*, ще се появи диалоговия прозорец *Лиценз за продукта*. Моля заявете или импортирайте Вашия пробен или комерсиален лиценз. Повече за пробните и комерсиалните лицензи, и за това как може да ги заявявате ще намерите в ръководството '*Пробни и комерсиални лицензи*' на адрес: <http://www.iss-bg.com/bg/support.html>

Начално влизане в системата

22. Ако използвате безплатната версия на *Смарт Флоу*, ще се появи директно основния екран на продукта, тъй като тази версия е ограничена до един единствен потребител. Ако използвате професионалната версия, първо ще се покаже екрана за вход (логин) на потребител. В този случай моля въведете потребителско име *admin* и парола *issvarna*.

Ако това е първото стартиране на продукта потребителското име и паролата ще бъдат попълнени автоматично, за Ваше улеснение. Може да изберете и езика на графичния интерфейс на *Смарт Флоу*. След това натиснете бутона *ОК*. Ако логин-информацията е правилна, ще се покаже основния екран на *Смарт Флоу*. Не забравяйте да промените паролата на потребителя *admin* – използвайте меню *Управление / Смяна парола*.

