

Настройка работы Трафик Инспектор с внешней базой MSSQL

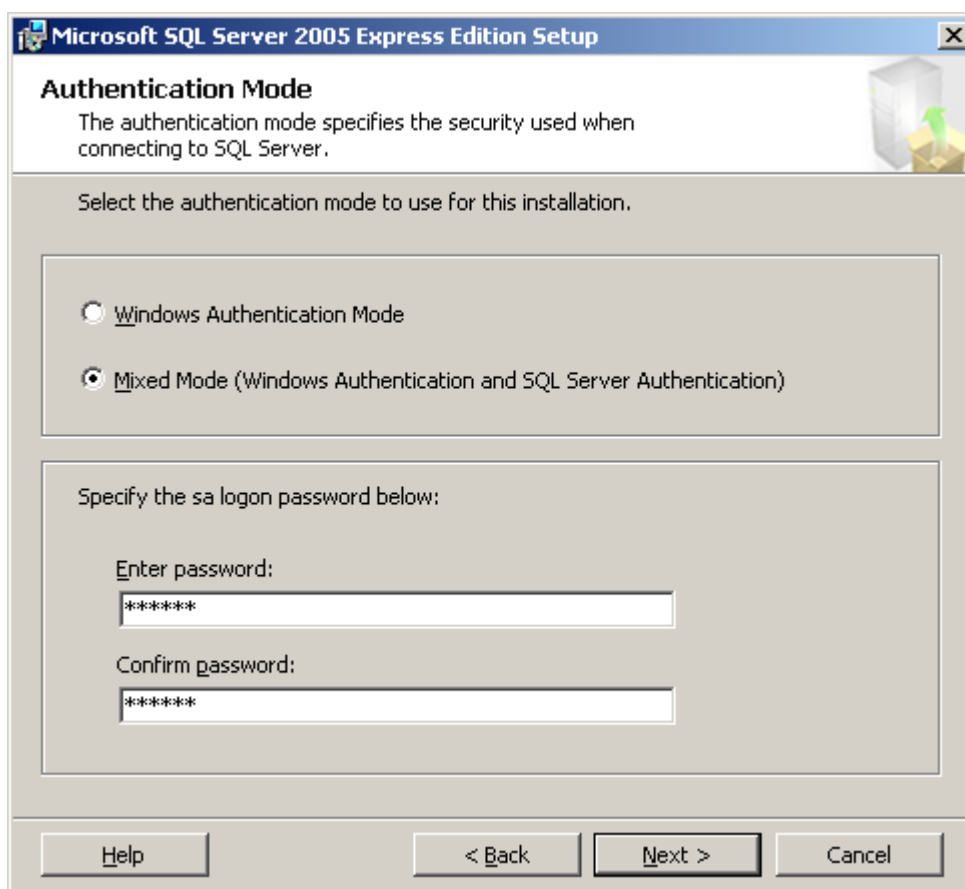
1 Инструкция

Инструкция по настройке Трафик Инспектор для работы с внешней базой MS SQL Server.

Подробно настройка работы с внешней базой описана в справке по Трафик Инспектор в разделе "Установка программы" - "Внешний SQL сервер"- [on line справка](#).

Требования:

- Трафик Инспектор должен быть активирован ключом Gold или получена временная активация (Trial).
- Версия Трафик Инспектор не ниже 2.0.0.
- Должен быть установлен MS SQL Server 2005, MS SQL Server 2008, MS SQL Server 2005 Express, MS SQL Server 2008 Express. В процессе установки MSSQL потребуется задать пароль для **sa**. Этот пароль потребуется в дальнейшем при настройке Трафик Инспектор.



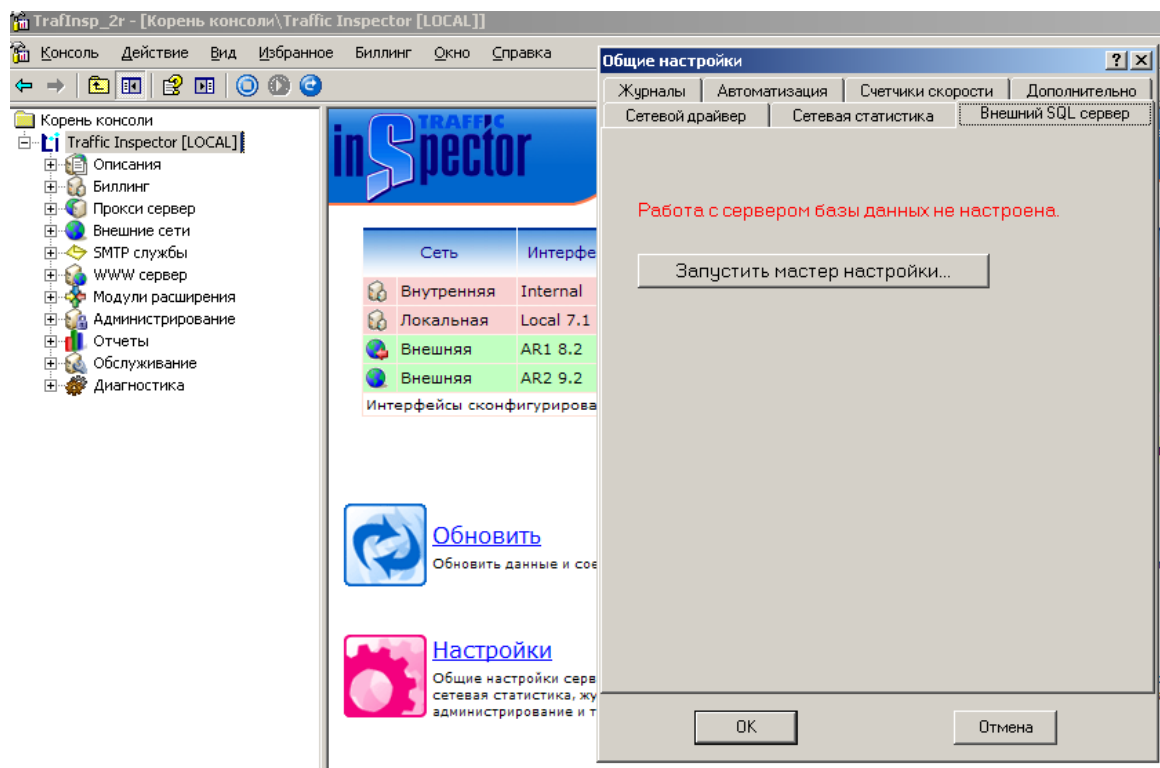
Замечание: В MS SQL Server 2005 Express, MS SQL Server 2008 Express имеется ограничение на размер базы данных 4 Гб.

В процессе работы мастер выполнит следующие задачи:

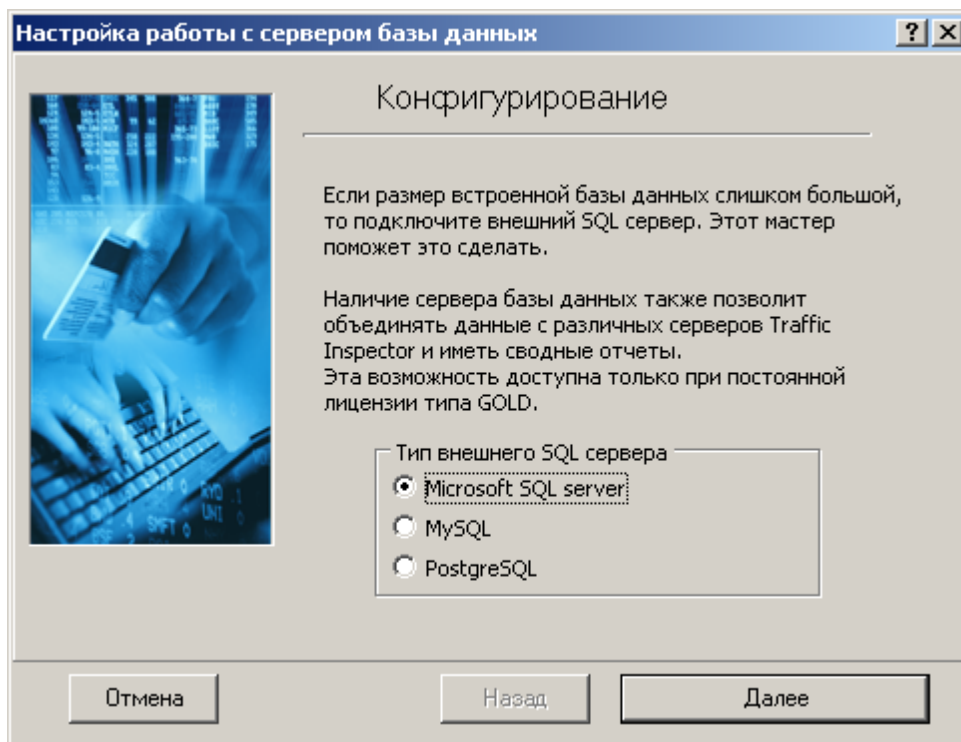
- Настроит соединение с внешним SQL сервером.
- Настроит задачу синхронизации данных.
- Настроит задачу планировщика очистки данных.

Настройки Трафик Инспектор:

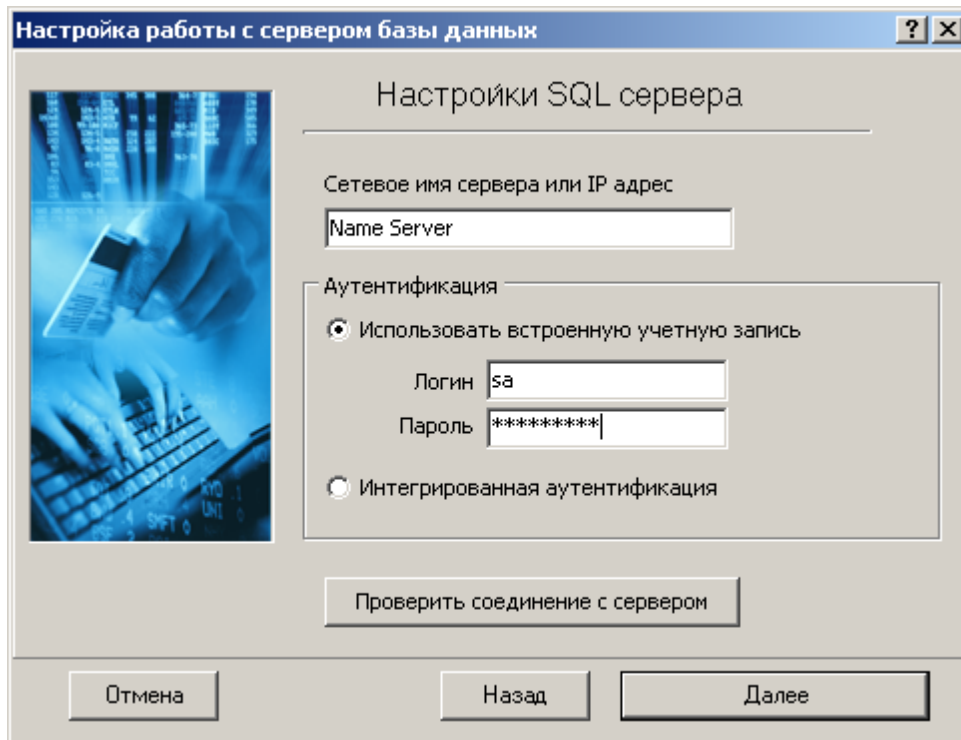
1. В консоли Трафик Инспектор открываем **Общие настройки программы**, закладка Внешний SQL сервер.



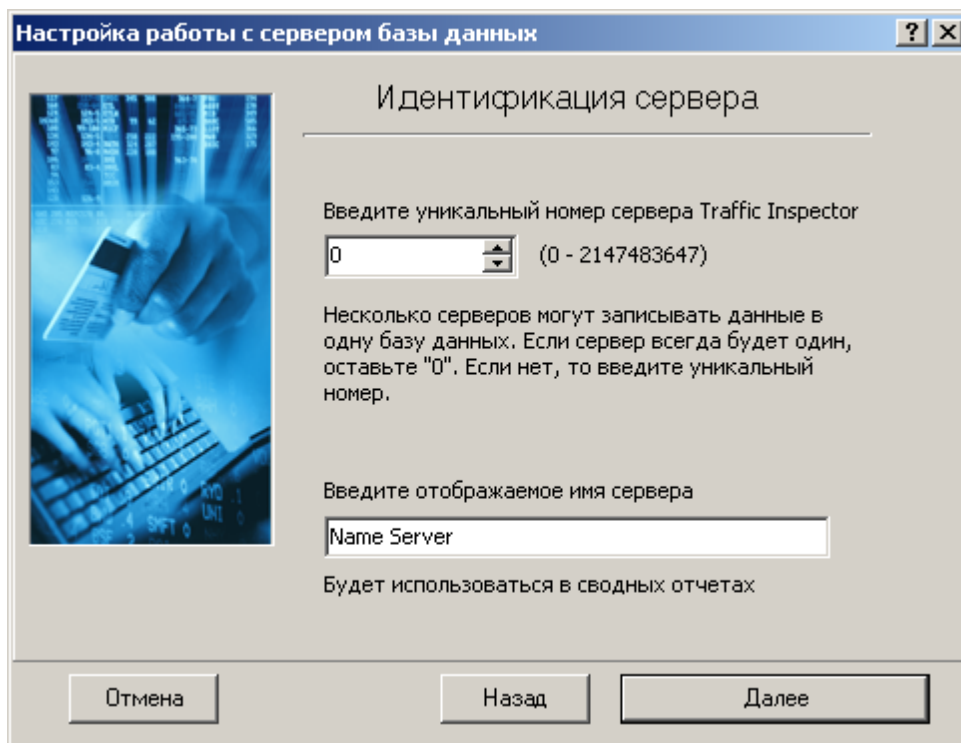
2. Запускаем мастер настройки и выбираем **тип внешнего SQL сервера** - Microsoft SQL Server.



3. В окне настроек вводим сетевое имя в формате <name> или <name\instance>, где name - имя хоста или IP адрес, instance - имя экземпляра сервера. Выбираем способ аутентификации на SQL сервере. Учетная запись должна иметь права администратора данного SQL сервера. Для проверки правильности настроек нажимаем кнопку **Проверить соединение с сервером**.



4. В следующем окне задаем **уникальный номер сервера Traffic Inspector** (числовое значение от 0 и выше). Несколько серверов могут записывать данные в одну базу данных. Если сервер с Трафик Инспектором всегда будет один, оставьте "0". Если нет, то введите уникальный номер. **В дальнейшем эту настройку поменять нельзя. Отображаемое имя сервера** - вводим уникальное имя сервера Traffic Inspector, оно в дальнейшем будет использоваться в сводных отчетах. В дальнейшем эту настройку поменять нельзя.



Настройка работы с сервером базы данных

Идентификация сервера

Введите уникальный номер сервера Traffic Inspector

0 (0 - 2147483647)

Несколько серверов могут записывать данные в одну базу данных. Если сервер всегда будет один, оставьте "0". Если нет, то введите уникальный номер.

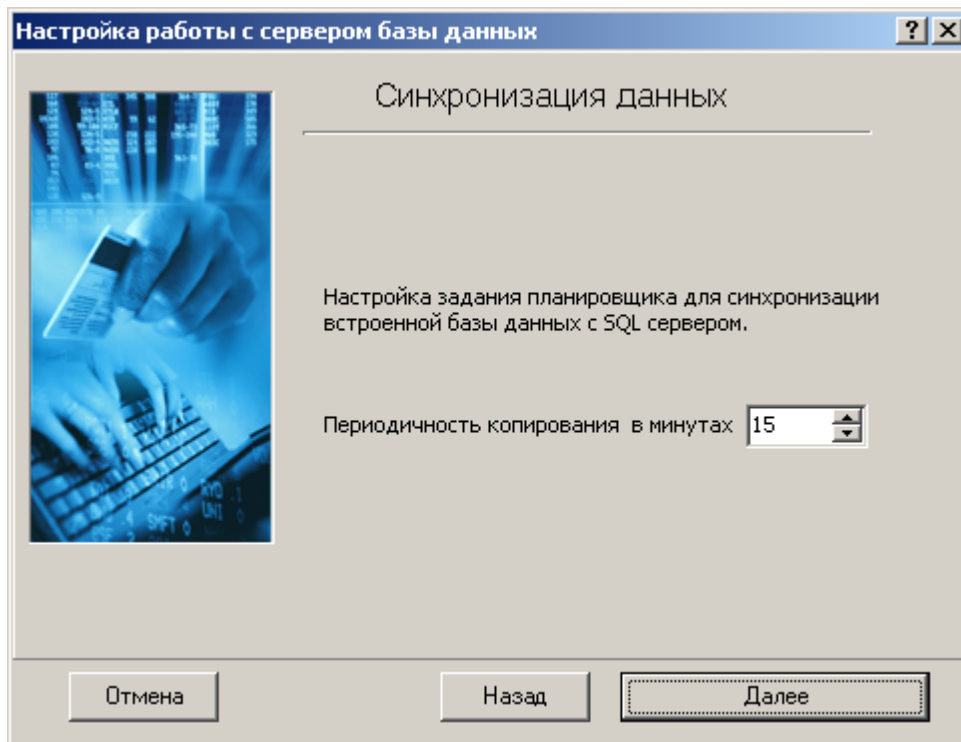
Введите отображаемое имя сервера

Name Server

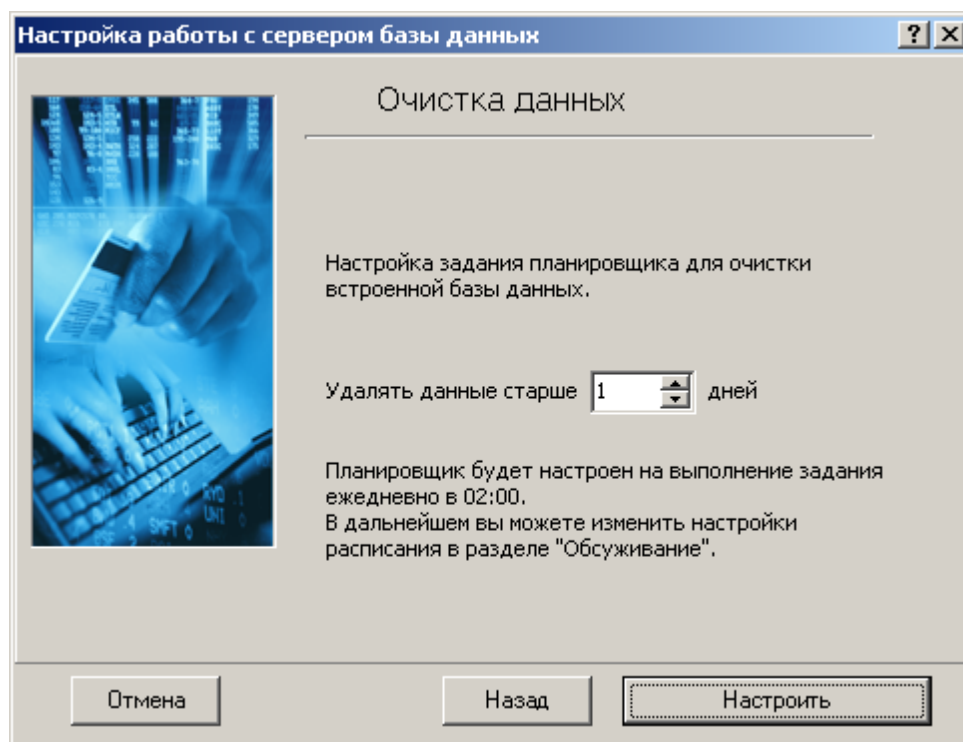
Будет использоваться в сводных отчетах

Отмена Назад Далее

5. В окне **Синхронизация данных** указываем периодичность копирования данных из встроенной базы Трафик Инспектор во внешнюю базу.



6. В окне **Очистка данных** настраиваем периодичность очистки встроенной базы.



7. По окончании настроек произойдет первая синхронизация данных через время указанное при настройке мастера в окне Синхронизация данных. В процессе первой синхронизации на SQL сервере будет создана и настроена внешняя база данных. Результат создания и настройки можно отследить по логу Трафик Инспектора (в консоли Трафик Инспектор раздел **Диагностика - События**). Копирование данных во внешнюю базу и очистка встроенной базы будут происходить автоматически в соответствии с настройками указанными в мастере. Все события будут отписываться в лог Трафик Инспектор.
8. Изменить настройки синхронизации можно в **Общих настройках программы**.

Общие настройки

Журналы | Автоматизация | Счетчики скорости | Дополнительно

Сетевой драйвер | Сетевая статистика | Внешний SQL сервер

Настройки - Microsoft SQL server

Сетевое имя сервера или IP адрес

Name Server

Аутентификация

☒ Использовать встроенную учетную запись

Логин sa

Пароль xxxxxxxx

☐ Интегрированная аутентификация

Проверить соединение с сервером

Планировщик

Периодичность копирования данных в минутах 15

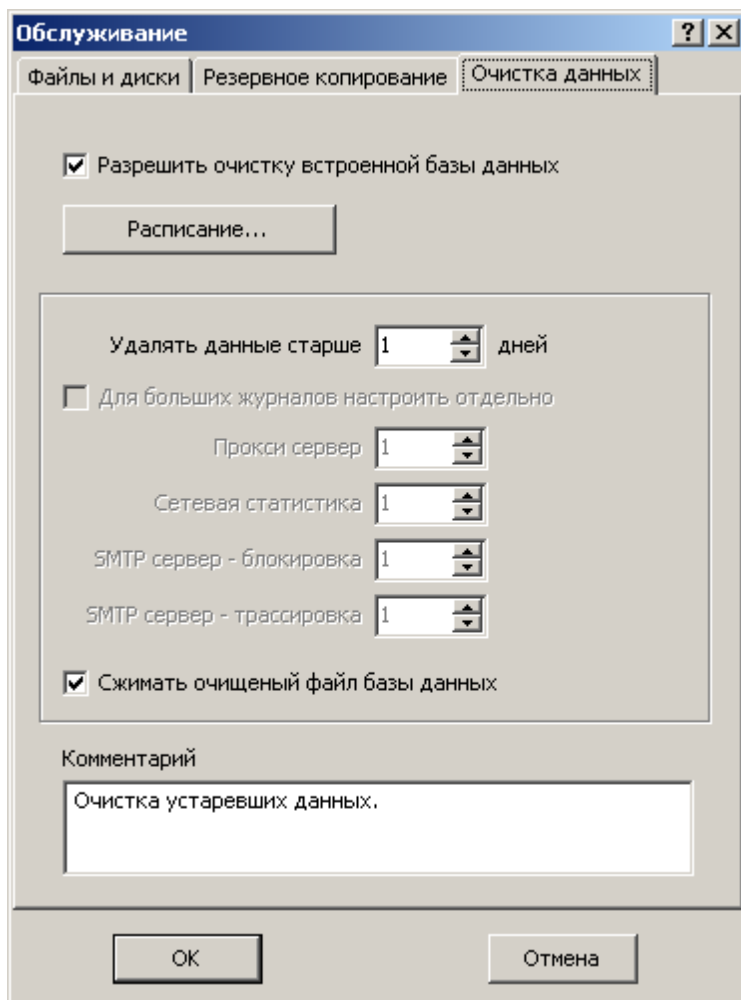
В случае ошибок повторять через (минут) 15

Удалить настройки сервера базы данных...

OK Отмена

9. При удалении настроек сервера базы данных сама база данных на внешнем SQL сервере не удаляется.

10. Изменить настройки очистки встроенной базы данных можно в разделе консоли **Обслуживание - Очистка данных**.



11. Синхронизацию и очистку данных можно запустить вручную в консоли Трафик Инспектор в разделе **Обслуживание**. Процесс синхронизации и очистки может занять продолжительное время, если встроенная база имеет большой размер.